

Herramienta Registro/Verificación Vehicular

CAPACITACIÓN

Antecedentes

El proceso de verificación es una actividad de revisión de mayor detalle a lo que se realiza en el Checklist Exprés.

Tiene más de 5 años realizándose y tiene como finalidad el validar si las unidades están en condiciones físico mecánicas para operar con seguridad.

La tarea es exitosa respecto a evitar que una unidad cargue cuando no cumple con los requisitos mínimos para hacerlo pero falta aprovechar de mayor manera la información que de cada verificación se obtiene

Objetivo

La herramienta web busca lo siguiente:

- **Registrar** detalle (serie, placas, información técnica, entre otros) de cada unidad que cargue en Cemex
- Crear **base de datos central** con la información de cada verificación y registro
 - Generar **estadística**
 - **Tomar decisiones** en favor del negocio
- Revisión específica para unidades antiguas/modificadas

Abreviaciones

AT = Administrador de Tráfico

BD = Base de Datos

Cx = Cemex (compañía)

Ej. = Ejemplo

MP = Materia Prima

ST = Soporte Técnico K&P Logistics

TDC = Tarjeta de Circulación

UN = Unidad de Negocio

= Número

Conceptos

Abasto = envío sacos plantaCx-bodegaCx bodegaCx-bodegaCx

Aditivos = envío de aditivos (líquido)

Agregado = envío de piedras en camiones volteo

Componente = una de las partes que conforma una unidad (tractocamón/remolque/convertidor)

Correo soporte = soporte@kpllogistics.com.mx

Entregas = envío sacos plantaCx-cliente bodegaCx-cliente

Granel = envío cemento a granel en tolvas presurizadas

Factor crítico = Aquellos campos que de no cumplirse, la unidad no aprobará la inspección

Factor no crítico = Aquellos campos que de no cumplirse, la unidad no podrá aprobar pero debe de arreglar para la próxima revisión

Materia Prima = envío de piedras en camiones volteo

Matrícula = Placa

Herramientas

Teléfono celular



Carcaza de Protección



Batería Externa



Pluma Stylus

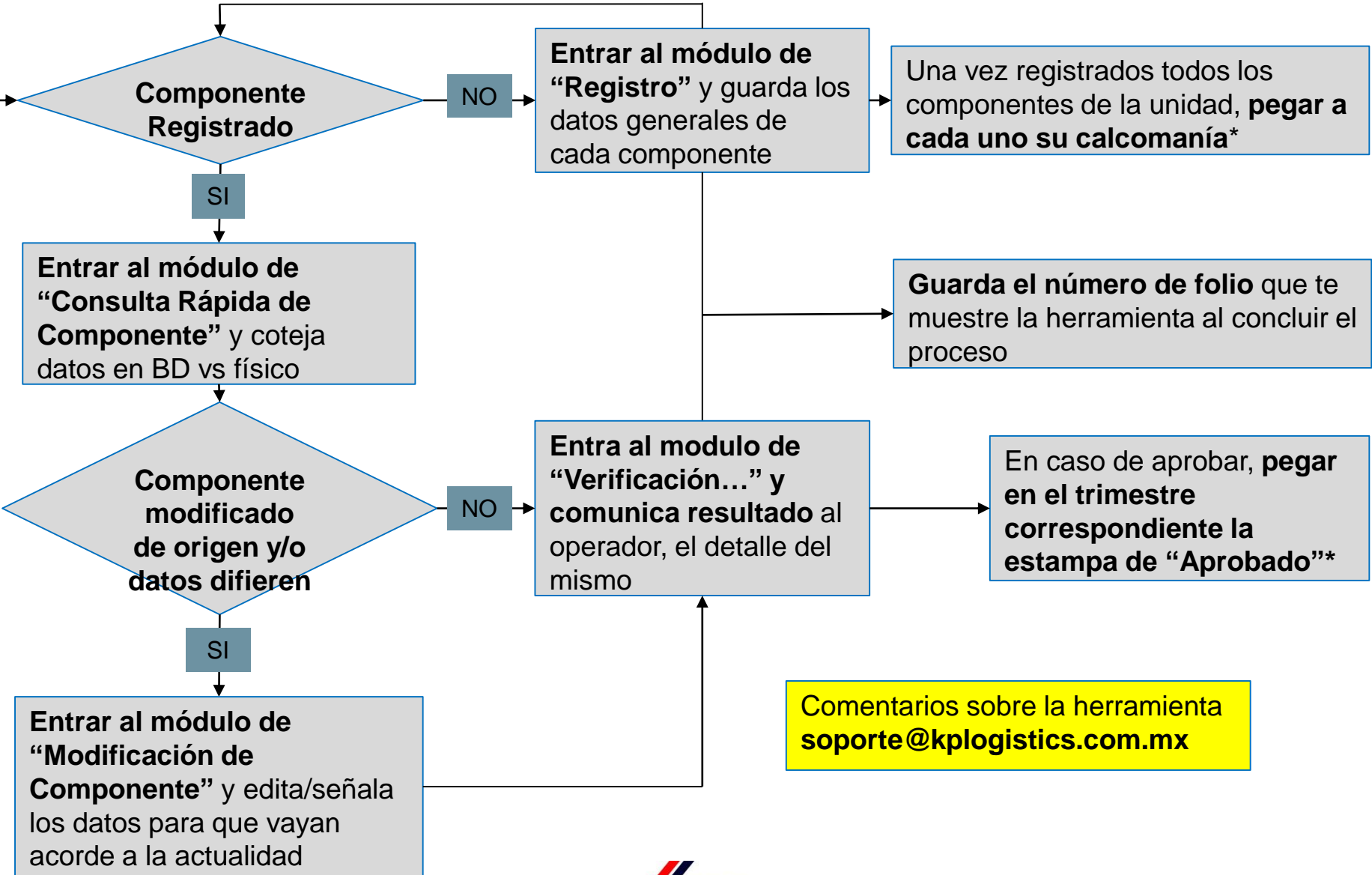


Calcomanía

Folio: 1805		<input checked="" type="checkbox"/> VERIFICACIÓN FÍSICO MECÁNICA	
1er. Trimestre	2do. Trimestre	3er. Trimestre	4to. Trimestre
APROBADO	NO APROBADO	APROBADO	NO APROBADO

Proceso General

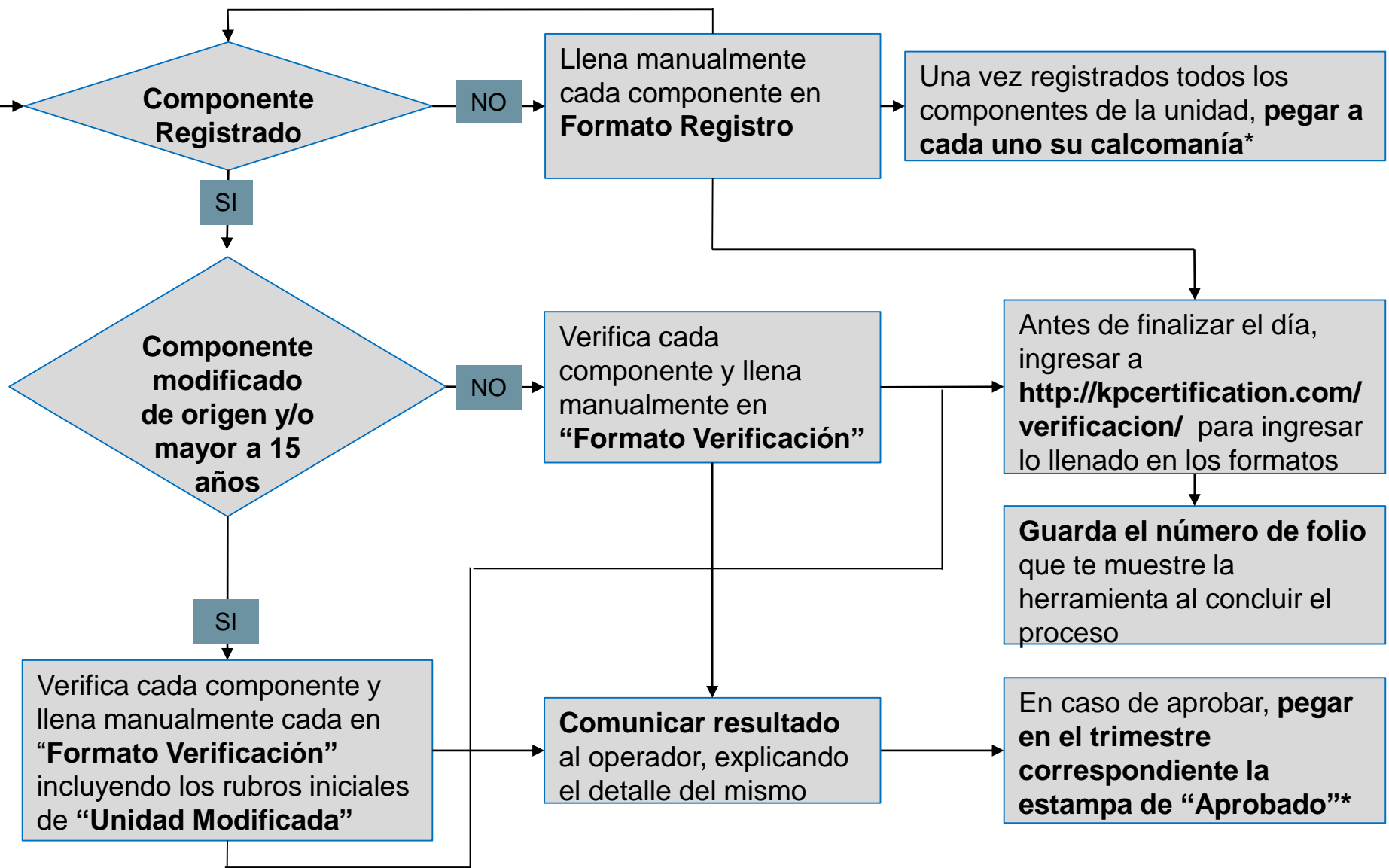
Ingresar a la plataforma
<http://kpcertification.com/verificacion/>



Comentarios sobre la herramienta
soporte@kplogistics.com.mx

Proceso General

Comentarios sobre la herramienta soporte@kplogistics.com.mx



*Cuando ya se cuente con dichas calcomanías

Acceso (Pantallas)

Usuario:

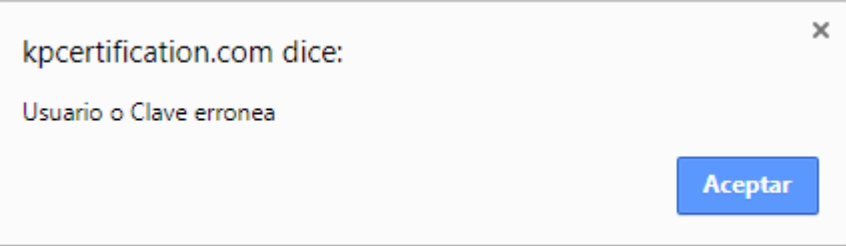
Contraseña:

Para ingresar, cada usuario deberá colocar el cursor en el campo de usuario/contraseña y teclear dichos datos

Usuario: xxxxxxxxxx@ext.cemex.com

Contraseña: Se compartirá individualmente

Dar clic en “Ingresar”.



NOTA.- en caso que no puedas ingresar por error en usuario y/o contraseña, te aparecerá esta pantalla

Dar clic en “Aceptar”

Usuario:

Contraseña:

Se abrirá de nuevo la pantalla de captura pero aparecerá el botón “Ayuda”.

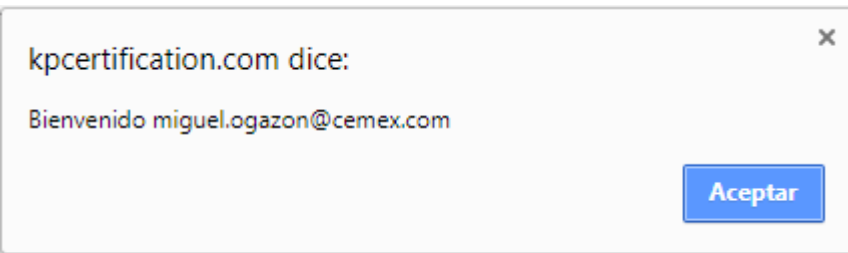
Dar clic en “Ayuda” para que se te envíe tú usuario y contraseña.

NOTA1.- revisa lo capturado en el campo “Usuario” ya que el ST enviará la información al usuario que ahí aparezca o al que más se le parezca

NOTA2.- ST trabajará en horarios hábiles por lo que revisa por la mañana tu acceso para no tener problema en otros horarios.



Acceso (Pantallas)



Una vez ingresado, aparece la pantalla de bienvenida.

Dar clic en “Aceptar”

Ubicacion:

Seleccionar la UN en la cual vas a estar laborando

Dar clic en “Continuar”

NOTA1.- en caso que no aparezca la UN, seleccionar “Otra” y enviar solicitud de incorporación al correo soporte con lo siguiente:

- Nombre de la UN (acorde a como aparece en GDI)
- Cadena (Cemento/Granel/Agregado/Materia Prima)
- Si es una ubicación fuera de Cx, señalar nombre y detalle de la ubicación (ej. patio transportista tercero)

NOTA2.- la lista se despliega por orden alfabético

Acceso (Menú Principal)

Tipo de Operación: ▼

Continuar

Esta pantalla ofrece 5 opciones que son:

- **Registro de Unidad.**- seleccionar esta opción para capturar la información general de cada componente de una unidad la cual se realiza solo cuando una unidad/componente será verificada por primera vez
- **Consulta Rápida de Componente.**- seleccionar esta opción previo a toda verificación para obtener información general de alguno de los componentes
- **Verificación Unidad Completa.**- cuando todos los componentes de una unidad ya han sido registrados, seleccionar esta opción para verificar el total de estos componentes
- **Verificación por Componente.**- seleccionar esta opción cuando requieres verificar algún(os) componente pero no el total de los componentes de una unidad (ej. tráiler cuyo tracto ya ha sido verificado pero su remolque no...solo se requiere verificar remolque)
- **Modificación de Componente.**- seleccionar esta opción para cambiar cualquier aspecto registrado del componente

NOTA.- Optar por la opción deseada y dar clic en “Continuar”

Registro (Transportista)

Transportista:

Nombre del Transportista

ID SAP

Seleccionar

[Regresar a Menú Principal](#)

El “Registro” comienza seleccionando al transportista que da servicio a Cx. En el campo “Transportista” teclea parte o totalidad de la razón social y después da clic fuera del campo; se desplegará un listado de transportistas acorde a lo buscado.

Transportista:

Nombre del Transportista	ID SAP	Seleccionar
ANA VIRGINIA FLORES ZAMORA	5009813	Continuar
CRISTINA LOPEZ ZAMORA	5057350	Continuar
FERREYRA ZAMORA SERGIO	5045719	Continuar
GRUPO LOPEZ MATERIALES DE ZAMORA S. DE R.L. DE C.V.	5037809	Continuar
MACIAS ZAMORA MA GUADALUPE	5040193	Continuar
OSCAR CRISTO ZAMARRIPA DE LOS SANTO S	5009241	Continuar
RAUL ALEJANDRO PEREZ ZAMORA	5032407	Continuar

[Regresar a Menú Principal](#)

Da clic en “Continuar” que este a un lado del transportista que estás buscando

NOTA1.- entre más escribas, menor la cantidad de transportistas enlistados

NOTA2.- en caso que el transportista no aparezca en el listado, solicitar a correo soporte y a su responsable su incorporación con los siguientes datos: RFC, Razón Social, UN Origen GDI y placas del tracto para darlo de alta en el sistema

NOTA3.- si no aparece el transportista, el registro/verificación no podrá realizarse en web.



Registro (Tipo de Unidad)

TIPO DE UNIDAD

Transportista: CRISTINA LOPEZ ZAMORA

Serie del chasis:	<input type="text"/>	<input type="text"/>	Número de Serie	Origen de la Serie:	<input type="text"/>	<input type="text"/>	Seleccione una opción... ▼
				Tipo de Configuración:	Seleccione Configuración... ▼		
				Tipo de Componente:	Seleccione una opción... ▼		
				Marca:	Seleccione una opción... ▼		
				Año Modelo:	Año		
Matrícula (Física):	<input type="text"/>	<input type="text"/>	Matrícula	Origen de la Matrícula:	<input type="text"/>	<input type="text"/>	Seleccione una opción... ▼
				Tipo de Placa:	Seleccione una opción... ▼		
				Número de Ejes:	Seleccione una opción... ▼		
<input type="button" value="Guardar y Continuar"/>							
<input type="button" value="Regresar a Menú Principal"/>							

1 **Teclear el # de serie** del componente a registrar

2 **Seleccionar de donde se obtuvo la información del # de serie.** 5 opciones:

- Chasis.- # de serie solo se pudo leer en la impresión en chasis
- TDC.- # de serie solo se pudo leer en la impresión en TDC
- Factura.- # de serie solo se pudo leer en la impresión en factura
- Chasis/Factura.- # de serie concuerda tanto en chasis como en la factura
- Chasis/TDC.- # de serie concuerda tanto en chasis como en TDC

NOTA.- Revisar # de serie tanto físicamente (chasis) como en documentación (Factura o TDC). El deber ser es que ambos concuerden

3 **Elegir la configuración** a la que pertenece el componente que registrarás. 4 opciones: Camioneta/Rabón/Torton/Trailer/Full

NOTA.- si el # de chasis y/o placa ya existe, no te dejará continuar. Revisa haber tecleado correctamente, de lo contrario escribe al correo soporte para su revisión.

Registro (Tipo de Unidad)

TIPO DE UNIDAD

Transportista: CRISTINA LOPEZ ZAMORA

Serie del chasis:	1	Número de Serie	Origen de la Serie:	2	Seleccione una opción... ▼
Tipo de Configuración:			Seleccione Configuración... ▼	3	
Tipo de Componente:			Seleccione una opción... ▼	4	
Marca:			Seleccione una opción... ▼	5	
Año Modelo:		Año	6		
Matrícula (Física):	7	Matrícula	Origen de la Matrícula:	8	Seleccione una opción... ▼
Tipo de Placa:			Seleccione una opción... ▼	9	
Número de Ejes:			Seleccione una opción... ▼	10	
<input type="button" value="Guardar y Continuar"/>					
<input type="button" value="Regresar a Menú Principal"/>					

4 **Elegir el componente a registrar** que dará opciones acorde a la configuración seleccionada:

- Camioneta – Camioneta
- Rabón/Torton – Unitario Plataforma/Tolva/Volteo/Tanque
- Trailer – Tractocamión, Remolque Plataforma/Tolva/Volteo/Tanque
- Full – Tractocamión, Remolque Plataforma/Tolva/Volteo/Tanque, Convertidor

5 **Selecciona la marca del componente** a registrar

NOTA.- en caso de no encontrar la marca, selecciona “Otra” y manda un correo a xx@kplogistics.com.mx con la marca a ingresar y el componente

6 **Anotar el año modelo** del componente a registrar

Registro (Tipo de Unidad)

TIPO DE UNIDAD

Transportista: CRISTINA LOPEZ ZAMORA

Serie del chasis:	1	Número de Serie	Origen de la Serie:	2	Seleccione una opción... ▾	
Tipo de Configuración:			Seleccione Configuración... ▾	3		
Tipo de Componente:			Seleccione una opción... ▾	4		
Marca:			Seleccione una opción... ▾	5		
Año Modelo:		Año		6		
Matrícula (Física):		7	Matrícula	Origen de la Matrícula:	8	Seleccione una opción... ▾
Tipo de Placa:			Seleccione una opción... ▾	9		
Número de Ejes:			Seleccione una opción... ▾	10		
<input type="button" value="Guardar y Continuar"/>						
<input type="button" value="Regresar a Menú Principal"/>						

7 **Teclear la matrícula** del componente a registrar

8 **Seleccionar de donde se obtuvo la información de la matrícula.** 3 opciones:

- Placa física.- matrícula solo se pudo leer físicamente en la placa metálica
- TDC.- matrícula solo se pudo leer en la impresión en TDC
- Placa física/TDC.- matrícula concuerda tanto en placa física como en TDC

NOTA.- Revisar matrícula tanto físicamente (placa) como en documentación (TDC). El deber ser es que ambos concuerden

9 **Seleccionar el tipo de placa** que tiene el componente a registrar. 3 opciones: (Federal, Estatal, N/A)

10 **Escoger # de ejes** que tiene el componente a registrar. 2 opciones: (2 ó 3 ejes)

Dar clic en “Guardar y Continuar”

NOTA1.- en caso del dolly, mientras no sea emplacado, capturar con la placa de su tracto más una “D” al final. Ej. Placa tracto 123AF5 Placa dolly 123AF5D

NOTA2.- no podrás continuar sí dejas campos vacíos

Registro (Características del Componente)

CARACTERISTICAS DEL COMPONENTE (Tractocamion)

Transportista: CRISTINA LOPEZ ZAMORA

Entidad Federativa de la Matricula	Seleccione una Estado	▼	1
Cuenta con Permiso Federal de Carga?	Seleccione una opcion...	▼	2
Motor Electronico:	Seleccione una opcion...	▼	3
HP:	<input type="text"/>	<input type="checkbox"/> (Marcar esta Casilla en caso de no encontrar el dato)	4
Torque:	<input type="text"/>	<input type="checkbox"/> (Marcar esta Casilla en caso de no encontrar el dato)	5
Capacidad de ejes de traccion (Sumatoria del valor por cada eje de traccion):	<input type="text"/>	<input type="checkbox"/> (Marcar esta Casilla en caso de no encontrar el dato)	6
Tipo de Traccion	Seleccione una opcion...	▼	7
Sistema Antibloqueo de Frenos:	Seleccione una opcion...	▼	8
Tipo de Suspension:	Seleccione una opcion...	▼	9
Alto:	Metros	m	10
Ancho:	Metros	m	11
Largo:	Metros	m	12
Peso:	Kilogramo	kg	13
Freno Auxiliar de Motor o Retardador o freno libre de friccion:	Seleccione una opcion...	▼	14
Camara de frenado doble accion (Estacionamiento y Servicio, excepto eje direccional)	Seleccione una opcion...	▼	15
Dispositivo regulador de velocidad:	Seleccione una opcion...	▼	16
Cintas Reflejantes en base a NOM 035 y NOM 068:	Seleccione una opcion...	▼	17

Guardar y Continuar

Regresar a Menu Principal

- 1 **Selecciona el estado al que pertenece la matrícula del componente a registrar**
- 2 **Elige sí el componente cuenta o no con un Permiso Federal de Carga (SI/NO)**
- 3 **Elige sí la unidad motriz cuenta o no con motor electrónico (SI/NO)**
- 4 **Anota el caballaje del motor**
- 5 **Anota el torque del motor**
- 6 **Anota la capacidad de ejes de tracción**

Registro (Características del Componente)

CARACTERISTICAS DEL COMPONENTE (Tractocamion)

Transportista: CRISTINA LOPEZ ZAMORA

Entidad Federativa de la Matricula	Seleccione una Estado	▼	1
Cuenta con Permiso Federal de Carga?	Seleccione una opcion...	▼	2
Motor Electronico:	Seleccione una opcion...	▼	3
HP:	<input type="text"/>	<input type="checkbox"/> (Marcar esta Casilla en caso de no encontrar el dato)	4
Torque:	<input type="text"/>	<input type="checkbox"/> (Marcar esta Casilla en caso de no encontrar el dato)	5
Capacidad de ejes de traccion (Sumatoria del valor por cada eje de traccion):	<input type="text"/>	<input type="checkbox"/> (Marcar esta Casilla en caso de no encontrar el dato)	6
Tipo de Traccion	Seleccione una opcion...	▼	7
Sistema Antibloqueo de Frenos:	Seleccione una opcion...	▼	8
Tipo de Suspension:	Seleccione una opcion...	▼	9
Alto:	Metros	m	10
Ancho:	Metros	m	11
Largo:	Metros	m	12
Peso:	Kilogramo	kg	13
Freno Auxiliar de Motor o Retardador o freno libre de friccion:	Seleccione una opcion...	▼	14
Camara de frenado doble accion (Estacionamiento y Servicio, excepto eje direccional)	Seleccione una opcion...	▼	15
Dispositivo regulador de velocidad:	Seleccione una opcion...	▼	16
Cintas Reflejantes en base a NOM 035 y NOM 068:	Seleccione una opcion...	▼	17

Guardar y Continuar

Regresar a Menu Principal

- 7 **Selecciona el tipo de tracción de la unidad motriz**
- 8 **Elige sí el componente cuenta o no con frenos ABS (SI/NO)**
- 9 **Selecciona el tipo de suspensión del componente**
- 10 **Anota la dimensiones y peso del componente**
- 11
- 12
- 13

Registro (Características del Componente)

CARACTERISTICAS DEL COMPONENTE (Tractocamion)

Transportista: CRISTINA LOPEZ ZAMORA

Entidad Federativa de la Matricula	Seleccione una Estado	▼	1
Cuenta con Permiso Federal de Carga?	Seleccione una opcion...	▼	2
Motor Electronico:	Seleccione una opcion...	▼	3
HP:	<input type="text"/>	<input type="checkbox"/> (Marcar esta Casilla en caso de no encontrar el dato)	4
Torque:	<input type="text"/>	<input type="checkbox"/> (Marcar esta Casilla en caso de no encontrar el dato)	5
Capacidad de ejes de traccion (Sumatoria del valor por cada eje de traccion):	<input type="text"/>	<input type="checkbox"/> (Marcar esta Casilla en caso de no encontrar el dato)	6
Tipo de Traccion	Seleccione una opcion...	▼	7
Sistema Antibloqueo de Frenos:	Seleccione una opcion...	▼	8
Tipo de Suspension:	Seleccione una opcion...	▼	9
Alto:	Metros	m	10
Ancho:	Metros	m	11
Largo:	Metros	m	12
Peso:	Kilogramo	kg	13
Freno Auxiliar de Motor o Retardador o freno libre de friccion:	Seleccione una opcion...	▼	14
Camara de frenado doble accion (Estacionamiento y Servicio, excepto eje direccional)	Seleccione una opcion...	▼	15
Dispositivo regulador de velocidad:	Seleccione una opcion...	▼	16
Cintas Reflejantes en base a NOM 035 y NOM 068:	Seleccione una opcion...	▼	17

Guardar y Continuar

Regresar a Menu Principal

- 14 Elige sí la unidad motriz cuenta o no con freno auxiliar de motor o retardador o freno libre de fricción (SI/NO)
- 15 Elige sí el componente cuenta o no con cámara de frenado doble acción (SI/NO)
- 16 Elige sí la unidad motriz cuenta o no con gobernadora (SI/NO)
- 17 Elige sí el componente cuenta o no con cintas retroreflejantes (SI/NO)

Dar clic en "Guardar y Continuar" **NOTA:** no podrás continuar si dejas campos vacíos



Registro (Características del Componente)

CARACTERISTICAS DEL COMPONENTE (Remolque Volteo)

Transportista: CRISTINA LOPEZ ZAMORA

Matricula del Tractocamion:	<input type="text" value=""/>	<input type="text" value="1"/>
Sistema Antibloqueo de Frenos:	Seleccione una opcion... ▼	
Tipo de Suspension:	Seleccione una opcion... ▼	
Alto:	<input type="text" value="Metros"/>	m
Ancho:	<input type="text" value="Metros"/>	m
Largo:	<input type="text" value="Metros"/>	m
Peso:	<input type="text" value="Kilogramo"/>	kg
Camara de frenado doble accion (Estacionamiento y Servicio, excepto eje direccional)	Seleccione una opcion... ▼	
Cintas Reflejantes en base a NOM 035 y NOM 068:	Seleccione una opcion... ▼	

Guardar y Continuar

Regresar a Menu Principal

1 Para el caso de remolques y convertidores, se solicitará la “Matrícula del Tractocamión”, esto para relacionar que remolques/dollys dependen de que tracto. **Anota la matrícula de tractocamión** que en ese momento esta jalando el remolque/dolly

Dar clic en “Guardar y Continuar”

NOTA.- no podrás continuar si dejas campos vacíos

Registro (Características del Componente)

De las láminas 15, 16 y 17, tomar en cuenta lo siguiente:

NOTA1.- los puntos 1 y 2 no aparecerán en caso que en la ventana anterior se haya escogido “Placa Federal” o “N/A”

NOTA2.- los puntos 3, 4, 5, 6, 14 y 16 solo aplican para unidades motrices excepto camioneta

NOTA3.- punto 7 aplica para todas las unidades motrices

NOTA4.- puntos 8, 9 y 17 aplican para todos los componentes

NOTA5.- puntos 10, 11, 12, 13 y 15 aplican para todos los componentes excepto camioneta

NOTA6.- los puntos referentes a sí el dolly cuenta o no con “doble cadena de seguridad” así como “tipo de dolly”, solo aparecerán cuando el componente a registrar sea el “Convertidor”

Registro (Características del Componente)

Finalizar Registro del Componente (Tractocamion)

Fotografía del componente:	Seleccionar archivo	Ningún archivo seleccionado	1
Folio de la Calcomanía:			2

Guardar y Finalizar

Guardar y agregar otro componente

Regresar a Menú Principal

1 *Mientras no haya teléfono/red para la captura*

- **Saca una fotografía del componente registrado** con dispositivo personal y **guárdala en la computadora donde capturarás el registro**
- **Da clic en “seleccionar archivo”** y **selecciona fotografía del componente a registrar**

Cuando ya tengas teléfono para la captura

- **Da clic en botón “seleccionar archivo”** y automáticamente te mandará a la cámara del teléfono **para que tomes fotografía del componente registrado**
- Al tomar la fotografía te regresa a esta pantalla

2 *Mientras no haya calcomanía*

- El campo “Folio de la Calcomanía” se autorellenará con la placa registrada

Cuando haya calcomanía

- **Teclear la serie de la calcomanía que pegarás en el componente**

Registro (Características del Componente)

Finalizar Registro del Componente (Tractocamion)

Fotografía del componente: Ningún archivo seleccionado 1

Folio de la Calcomanía: 2

- Da clic en “Guardar y Finalizar” si fue el último componente a registrar de la unidad (te regresa al “menú principal”)
- Da clic en “Guardar y agregar otro componente” si es necesario registrar otro componente de la misma unidad (te regresa a “Tipo de Unidad”)



Al dar clic en “Guardar...” te desplegará una ventana con un # de folio el cual garantiza que el registro se guardó satisfactoriamente

NOTA1.- en todos los casos, el botón “Regresar a Menú Principal” te lleva al menu principal pero sin guardar lo que hayas capturado

NOTA2.- solo se captura una fotografía del componente por lo que se sugiere esta sea tomada en diagonal para que se vea parte frontal y lateral del mismo

NOTA3.- se sugiere que verificador guarde el # de folio

Acceso (Menú Principal)

Tipo de Operación:

Continuar

Esta pantalla ofrece 5 opciones que son:

- **Registro de Unidad.-** seleccionar esta opción para capturar la información general de cada componente de una unidad la cual se realiza solo cuando una unidad/componente será verificada por primera vez
- **Consulta Rápida de Componente.-** seleccionar esta opción previo a toda verificación para obtener información general de alguno de los componentes
- **Verificación Unidad Completa.-** cuando todos los componentes de una unidad ya han sido registrados, seleccionar esta opción para verificar el total de estos componentes
- **Verificación por Componente.-** seleccionar esta opción cuando requieres verificar algún(os) componente pero no el total de los componentes de una unidad (ej. tráiler cuyo tracto ya ha sido verificado pero su remolque no...solo se requiere verificar remolque)
- **Modificación de Componente.-** seleccionar esta opción para cambiar cualquier aspecto registrado del componente

NOTA.- Optar por la opción deseada y dar clic en “Continuar”

Consulta Rápida del Componente (Consulta)

Matricula:

[Regresar a Menú Principal](#)

Teclea la matrícula del componente del cual requieres información

Mientras lo que teclees no sea un folio/matricula registrado, lo único que se desplegará será la leyenda "...no localizada"

Matricula:

Matricula no localizada

[Regresar a Menú Principal](#)

Matricula:

Tipo de Unidad: **Tractocamion**
Propietario: **Cristina Lopez Zamora**
Serie de Chasis: **PRUEBATRACTO**
Configuracion: **Full**
Motor Electronico: **Si**
HP: **430**
Torque: **1650**
Ejes: **3**
Capacidad de Ejes de Traccion: **46000**
Tipo de Traccion: **4x4**
Sistema Antibloqueo de Frenos: **ABS**
Alto: **2 m**
Ancho: **2 m**
Largo: **7 m**
Peso: **5000 kg**
Freno Aux. de Motor: **Si**
Camara de Frenado Doble Accion: **Si**
Dispositivo Regulador de Velocidad: **Si**

Al teclear un folio/matricula ya registrada, automáticamente se desplegará la información registrada para ese componente

NOTA.- Sí detectas que algún dato no concuerda esto te ayudará a detectar lo siguiente:

- El transportista la modificó por lo que habrá que actualizar la información (Módulo de Componente)
- Sí es un tracto que tiene modificaciones en motor, caballaje, torque, tracción, frenos, dimensiones, estos cambios requieren una verificación especial por lo que habrá que señalarlo en el "Módulo de Componentes"

Una vez revisada la información, **dar clic en "Regresar a Menú Principal"** para modificar o verificar

Acceso (Menú Principal)

Tipo de Operación: ▼

Continuar

Esta pantalla ofrece 5 opciones que son:

- **Registro de Unidad.-** seleccionar esta opción para capturar la información general de cada componente de una unidad la cual se realiza solo cuando una unidad/componente será verificada por primera vez
- **Consulta Rápida de Componente.-** seleccionar esta opción previo a toda verificación para obtener información general de alguno de los componentes
- **Verificación Unidad Completa** - cuando todos los componentes de una unidad ya han sido registrados, seleccionar esta opción para verificar el total de estos componentes
- **Verificación por Componente.-** seleccionar esta opción cuando requieres verificar algún(os) componente pero no el total de los componentes de una unidad (ej. tráiler cuyo tracto ya ha sido verificado pero su remolque no...solo se requiere verificar remolque)
- **Modificación de Componente.-** seleccionar esta opción para cambiar cualquier aspecto registrado del componente

NOTA.- Optar por la opción deseada y dar clic en “Continuar”

Verificación Completa (Nueva Verificación)

Cadena: 1

Configuracion de Unidad: 2

Guardar y Continuar

Regresar a Menu Principal

1 Presenta las opciones: Abasto/Aditivos/Agregados/Entregas/Granel/MP. **Selecciona la correspondiente a la unidad que vayas a verificar**

2 Acorde lo que hayas seleccionado en “Cadena”, se desplegarán las unidades que puedan cargar ese tipo de material. Ej. Cadena Abasto desplegará solo unidades con plataforma (Unitario, Trailer y Full Plataforma). **Selecciona la configuración que vayas a verificar**

Dar clic en “Guardar y Continuar”

Verificación Completa (Identificación Componentes)

IDENTIFICACION COMPONENTES

Tipo de Unidad:	Full Plataforma 1
Cadena:	Abasto
Unidades (Componentes):	Unidad Motriz: <input type="text"/> Buscar Matrici Semirremolque: <input type="text"/> Buscar Matrici 2 Convertidor: <input type="text"/> Buscar Matrici Remolque: <input type="text"/> Buscar Matrici

Guardar y Continuar

1 Muestra el tipo de unidad y cadena seleccionada en la ventana anterior

2 De acuerdo al número de componentes que conforme una unidad (full 4, trailer 2, unitario y camionetas 1) se abre se abren los campos para **capturar el # de serie de la calcomanía**

NOTA1.- *mientras no haya calcomanías, se debe capturar la placa del componente*

NOTA2.- *sí el # de serie de la calcomanía o placa de uno de los componentes no ha sido registrado, no podrás verificar dicha unidad*

Dar clic en “Guardar y Continuar”

Verificación Completa (Formato Verificación)

TRACTO (Inferior)				
<i>1. Motor y transmisión</i>	<i>Tipo</i>	<i>Cumple</i>	<i>No Cumple</i>	<i>N/A</i>
Fugas de aceite	Visual	<input checked="" type="radio"/>	<input type="radio"/> Foto	<input type="radio"/>
Fugas de anticongelante	Visual	<input checked="" type="radio"/>	<input type="radio"/> Foto	<input type="radio"/>
Fugas de compresión evidentes	Visual	<input checked="" type="radio"/>	<input type="radio"/> Foto	<input type="radio"/>
Cableado eléctrico	Visual	<input checked="" type="radio"/>	<input type="radio"/> Foto	<input type="radio"/>
Yugos, crucetas y cardanes	Visual	<input checked="" type="radio"/>	<input type="radio"/> Foto	<input type="radio"/>
<i>2. Suspensión</i>	<i>Tipo</i>	<i>Cumple</i>	<i>No Cumple</i>	<i>N/A</i>
Suspensión delantera	Visual	<input checked="" type="radio"/>	<input type="radio"/> Foto	<input type="radio"/>
Componentes mecánicos de dirección (articulación, rotula, varilla, contrabarra)	Visual	<input checked="" type="radio"/>	<input type="radio"/> Foto	<input type="radio"/>
Suspensión eje trasero delantero	Visual	<input checked="" type="radio"/>	<input type="radio"/> Foto	<input type="radio"/>
Suspensión eje trasero	Visual	<input checked="" type="radio"/>	<input type="radio"/> Foto	<input type="radio"/>
Abrazadera y pernos en "U"	Visual	<input checked="" type="radio"/>	<input type="radio"/> Foto	<input type="radio"/>
<i>3. Sistema de frenos neumáticos</i>	<i>Tipo</i>	<i>Cumple</i>	<i>No Cumple</i>	<i>N/A</i>
Manguera o tubería	Visual	<input checked="" type="radio"/>	<input type="radio"/> Foto	<input type="radio"/>
Depósito de aire	Visual	<input checked="" type="radio"/>	<input type="radio"/> Foto	<input type="radio"/>
Tambores de freno	Visual	<input checked="" type="radio"/>	<input type="radio"/> Foto	<input type="radio"/>
Balatas y zapatas	Visual	<input checked="" type="radio"/>	<input type="radio"/> Foto	<input type="radio"/>
Cámaras de freno	Visual	<input checked="" type="radio"/>	<input type="radio"/> Foto	<input type="radio"/>
Mecanismo de la cámara de freno	Visual	<input checked="" type="radio"/>	<input type="radio"/> Foto	<input type="radio"/>
Varillas de empuje y ajustadores	Visual	<input checked="" type="radio"/>	<input type="radio"/> Foto	<input type="radio"/>
Frenos de emergencia y de estacionamiento	Medición	<input checked="" type="radio"/>	<input type="radio"/> Foto	<input type="radio"/>
Pasadores, chavetas y horquilla	Visual	<input checked="" type="radio"/>	<input type="radio"/> Foto	<input type="radio"/>

- Se despliega el formato de verificación acorde al tipo de unidad seleccionado.
- El orden que lleva en general es el de ir revisando la unidad desde el frente lado derecho, continuar el lado derecho hasta la parte de atrás, lado izquierdo de atrás para adelante.
- Hay 3 opciones a seleccionar: Cumple, No Cumple, N/A

Verificación Completa (Formato Verificación)

TRACTO (Inferior)				
		1		2
1. Motor y transmisión	<i>Tipo</i>	<i>Cumple</i>	<i>No Cumple</i>	<i>N/A</i>
Fugas de aceite	Visual	<input checked="" type="radio"/>	<input type="radio"/> Foto	<input type="radio"/>
Fugas de anticongelante	Visual	<input checked="" type="radio"/>	<input type="radio"/> Foto	<input type="radio"/>
Fugas de compresión evidentes	Visual	<input checked="" type="radio"/>	<input type="radio"/> Foto	<input type="radio"/>
Cableado eléctrico	Visual	<input checked="" type="radio"/>	<input type="radio"/> Foto	<input type="radio"/>
Yugos, crucetas y cardanes	Visual	<input checked="" type="radio"/>	<input type="radio"/> Foto	<input type="radio"/>
2. Suspensión	<i>Tipo</i>	<i>Cumple</i>	<i>No Cumple</i>	<i>N/A</i>
Suspensión delantera	Visual	<input checked="" type="radio"/>	<input type="radio"/> Foto	<input type="radio"/>
Componentes mecánicos de dirección (articulación, rotula, varilla, contrabarra)	Visual	<input checked="" type="radio"/>	<input type="radio"/> Foto	<input type="radio"/>
Suspensión eje trasero delantero	Visual	<input checked="" type="radio"/>	<input type="radio"/> Foto	<input type="radio"/>
Suspensión eje trasero	Visual	<input checked="" type="radio"/>	<input type="radio"/> Foto	<input type="radio"/>
Abrazadera y pernos en "U"	Visual	<input checked="" type="radio"/>	<input type="radio"/> Foto	<input type="radio"/>
3. Sistema de frenos neumáticos	<i>Tipo</i>	<i>Cumple</i>	<i>No Cumple</i>	<i>N/A</i>
Manguera o tubería	Visual	<input checked="" type="radio"/>	<input type="radio"/> Foto	<input type="radio"/>
Depósito de aire	Visual	<input checked="" type="radio"/>	<input type="radio"/> Foto	<input type="radio"/>
Tambores de freno	Visual	<input checked="" type="radio"/>	<input type="radio"/> Foto	<input type="radio"/>
Balatas y zapatas	Visual	<input checked="" type="radio"/>	<input type="radio"/> Foto	<input type="radio"/>
Cámaras de freno	Visual	<input checked="" type="radio"/>	<input type="radio"/> Foto	<input type="radio"/>
Mecanismo de la cámara de freno	Visual	<input checked="" type="radio"/>	<input type="radio"/> Foto	<input type="radio"/>
Varillas de empuje y ajustadores	Visual	<input checked="" type="radio"/>	<input type="radio"/> Foto	<input type="radio"/>
Frenos de emergencia y de estacionamiento	Medición	<input checked="" type="radio"/>	<input type="radio"/> Foto	<input type="radio"/>
Pasadores, chavetas y horquilla	Visual	<input checked="" type="radio"/>	<input type="radio"/> Foto	<input type="radio"/>

1 Viene señalado por default (pensado que las unidades tienen más “cumple” que “no cumple”. Esta selección se debe mantener en caso que esa sección de la unidad apruebe satisfactoriamente lo requerido

2 Se debe seleccionar en caso que el componente no contenga lo requisitado

Verificación Completa (Formato Verificación)

1

TRACTO (Inferior)				
1. Motor y transmisión	Tipo	Cumple	No Cumple	N/A
Fugas de aceite	Visual	<input checked="" type="radio"/>	<input type="radio"/> Foto	<input checked="" type="radio"/>
Fugas de anticongelante	Visual	<input type="radio"/>	<input type="radio"/> Foto	<input type="radio"/>
Fugas de compresión evidentes	Visual	<input type="radio"/>	<input type="radio"/> Foto	<input type="radio"/>
Cableado eléctrico	Visual	<input type="radio"/>	<input type="radio"/> Foto	<input type="radio"/>
Yugos, crucetas y cardanes	Visual	<input type="radio"/>	<input type="radio"/> Foto	<input type="radio"/>
2. Suspensión	Tipo	Cumple	No Cumple	N/A
Suspensión delantera	Visual	<input type="radio"/>	<input type="radio"/> Foto	<input type="radio"/>
Componentes mecánicos de dirección (articulación, rotula, varilla, contrabarra)	Visual	<input type="radio"/>	<input type="radio"/> Foto	<input type="radio"/>
Suspensión eje trasero delantero	Visual	<input type="radio"/>	<input type="radio"/> Foto	<input type="radio"/>
Suspensión eje trasero	Visual	<input type="radio"/>	<input type="radio"/> Foto	<input type="radio"/>
Abrazadera y pernos en "U"	Visual	<input type="radio"/>	<input type="radio"/> Foto	<input type="radio"/>
3. Sistema de frenos neumáticos	Tipo	Cumple	No Cumple	N/A
Manguera o tubería	Visual	<input type="radio"/>	<input type="radio"/> Foto	<input type="radio"/>
Depósito de aire	Visual	<input type="radio"/>	<input type="radio"/> Foto	<input type="radio"/>
Tambores de freno	Visual	<input type="radio"/>	<input type="radio"/> Foto	<input type="radio"/>
Balatas y zapatas	Visual	<input type="radio"/>	<input type="radio"/> Foto	<input type="radio"/>
Cámaras de freno	Visual	<input type="radio"/>	<input type="radio"/> Foto	<input type="radio"/>
Mecanismo de la cámara de freno	Visual	<input type="radio"/>	<input type="radio"/> Foto	<input type="radio"/>
Varillas de empuje y ajustadores	Visual	<input type="radio"/>	<input type="radio"/> Foto	<input type="radio"/>
Frenos de emergencia y de estacionamiento	Medición	<input type="radio"/>	<input type="radio"/> Foto	<input type="radio"/>
Pasadores, chavetas y horquilla	Visual	<input type="radio"/>	<input type="radio"/> Foto	<input type="radio"/>

1 Debe ser seleccionado en caso que el componente no cumple con lo requisitado

NOTA1.- cada factor crítico que se marque “No Cumple” se coloreará en rojo

NOTA2.- cada factor no crítico que se marque “No Cumple” se coloreará en amarillo

NOTA3.- para aquellos factores críticos, se habilitará el botón “Foto” por lo que al darle clic habrá que tomar la fotografía de la anomalía

NOTA4.- Sí no se saca foto, no te dejará avanzar



Verificación Completa (Formato Verificación)

TRACTO (Interior)				
I. Cabina	Tipo	Cumple	No Cumple	N/A
Instrumentos interiores	Visual	<input type="radio"/>	<input type="radio"/> Foto	<input checked="" type="radio"/>
Fusibles del sistema eléctrico (puenteados)	Visual	<input checked="" type="radio"/>	<input type="radio"/> Foto	<input type="radio"/>
Aviso de emergencia	Visual	<input checked="" type="radio"/>	<input type="radio"/> Foto	<input type="radio"/>
Freno de emergencia	Visual	<input checked="" type="radio"/>	<input type="radio"/> Foto	<input type="radio"/>
Cinturón de seguridad	Visual	<input checked="" type="radio"/>	<input type="radio"/> Foto	<input type="radio"/>
Extintores	Visual	<input checked="" type="radio"/>	<input type="radio"/> Foto	<input type="radio"/>
Triángulos de seguridad	Visual	<input checked="" type="radio"/>	<input type="radio"/> Foto	<input type="radio"/>
Asientos	Visual	<input checked="" type="radio"/>	<input type="radio"/> Foto	<input type="radio"/>
Dispositivos de control de seguridad	Visual	<input checked="" type="radio"/>	<input type="radio"/> Foto	<input type="radio"/>
Parabrisas (siempre y cuando no obstruya la visibilidad) Tolerancia: 3 días copiloto	Visual	<input checked="" type="radio"/>	<input type="radio"/> Foto	<input type="radio"/>
Limpia-parabrisas	Visual	<input checked="" type="radio"/>	<input type="radio"/> Foto	<input type="radio"/>
Tapa baterías	Visual	<input type="radio"/>	<input type="radio"/> Foto	<input checked="" type="radio"/>

Continuar

- Una vez que se haya concluido la revisión de la unidad, dar clic en “Continuar”

NOTA.- recuerda que en caso de no haber tomado foto donde se requiera, no te dejará avanzar

Verificación Completa (Formato Verificación)

Componente	Seccion	Concepto	Estatus
TRACTO (Inferior)	1. Motor y transmisión	Fugas de aceite	NO CUMPLE
TRACTO (Interior)	1. Cabina	Instrumentos interiores	N/A
TRACTO (Interior)	1. Cabina	Tapa baterías	NO CUMPLE

1

2

Fugas aceite.- tanque picado en la parte inferior
Instrumentos interiores.- este versión de tracto
con los utiliza
Tapa baterías.- no cuenta con ella

Guardar Verificacion

1 Previo a guardar definitivamente y enviar los resultados, se despliega los factores que “no cumplieron” y aquellos que “no aplicaron”

2 Espacio para escribir comentarios. La normalidad es detallar el motivo de no haber cumplido o porque no aplicó algún factor

Dar clic en “Guardar Verificación”

Acceso (Menú Principal)

Tipo de Operación: ▼



Continuar

Esta pantalla ofrece 5 opciones que son:

- **Registro de Unidad.-** seleccionar esta opción para capturar la información general de cada componente de una unidad la cual se realiza solo cuando una unidad/componente será verificada por primera vez
- **Consulta Rápida de Componente.-** seleccionar esta opción previo a toda verificación para obtener información general de alguno de los componentes
- **Verificación Unidad Completa.-** cuando todos los componentes de una unidad ya han sido registrados, seleccionar esta opción para verificar el total de estos componentes
- **Verificación por Componente.-** seleccionar esta opción cuando requieres verificar algún(os) componente pero no el total de los componentes de una unidad (ej. tráiler cuyo tracto ya ha sido verificado pero su remolque no...solo se requiere verificar remolque)
- **Modificación de Componente.-** seleccionar esta opción para cambiar cualquier aspecto registrado del componente

NOTA.- Optar por la opción deseada y dar clic en “Continuar”

Verificación por Componente (Verificación Nuevo Componente)

Unidad:  

Guardar y Continuar

Regresar a Menu Principal

 Presenta las opciones: Tractocamión/Remolques/(opción para todas las cadenas)/Convertidor. **Selecciona la correspondiente al componente que vayas a verificar**

Dar clic en “Guardar y Continuar”

Verificación por Componente (Identificación Componentes)

IDENTIFICACION COMPONENTES

Tipo de Unidad:	Remolque Plataforma	1
Cadena:		
Unidades (Componentes):	Remolque Plataforma: Buscar Matrici	2

Guardar y Continuar

1 Muestra componente y cadena seleccionada en la ventana anterior

2 Muestra el componente seleccionado y se abre el campo para **capturar el # de serie de la calcomanía**

NOTA1.- *mientras no haya calcomanías, se debe capturar la placa del componente*

NOTA2.- *sí el # de serie de la calcomanía o placa de uno de los componentes no ha sido registrado, no podrás verificar dicha unidad*

Dar clic en “Guardar y Continuar”

Verificación por Componente (Formato Verificación)

SEMIRREMOLQUE (Lado Piloto)				
1. Componentes y sistemas a revisar (lado piloto)	Tipo	Cumple	No Cumple	N/A
Planchuela y conexiones	Visual	<input checked="" type="radio"/>	<input type="radio"/> Foto	<input type="radio"/>
Patines	Visual	<input checked="" type="radio"/>	<input type="radio"/> Foto	<input type="radio"/>
Cintas reflejantes	Visual	<input checked="" type="radio"/>	<input type="radio"/> Foto	<input type="radio"/>
Bastidor, largueros o chasis del remolque. Bastidor, largueros o chasis. El daño no debe ser de más del 20%	Visual	<input checked="" type="radio"/>	<input type="radio"/> Foto	<input type="radio"/>
Puentes cargadores	Visual	<input checked="" type="radio"/>	<input type="radio"/> Foto	<input type="radio"/>
Piso de plataforma (duelas, placas de acero)	Visual	<input checked="" type="radio"/>	<input type="radio"/> Foto	<input type="radio"/>
Llantas	Visual	<input checked="" type="radio"/>	<input type="radio"/> Foto	<input type="radio"/>
Rin, birlos y tuercas	Visual	<input checked="" type="radio"/>	<input type="radio"/> Foto	<input type="radio"/>
Tapas de eje (faltante o con fuga)	Visual	<input checked="" type="radio"/>	<input type="radio"/> Foto	<input type="radio"/>
2. Sistema de iluminación (lámparas y luces)	Tipo	Cumple	No Cumple	N/A
Luces de estacionamiento, direccionales y demarcadoras	Visual	<input checked="" type="radio"/>	<input type="radio"/> Foto	<input type="radio"/>
Luces de freno	Visual	<input checked="" type="radio"/>	<input type="radio"/> Foto	<input type="radio"/>
Cables eléctricos	Visual	<input checked="" type="radio"/>	<input type="radio"/> Foto	<input type="radio"/>

- Se despliega el formato de verificación acorde al componente seleccionado
- Hay 3 opciones a seleccionar: Cumple, No Cumple, N/A

NOTA.- en tractos, aparecerán conceptos específicos para las distintas cadenas. Si alguno no corresponde al que estás verificando, seleccionar N/A

*la continuación de este proceso se puede ver en las láminas 27, 28, 29 y 30

Acceso (Menú Principal)

Tipo de Operación: ▼

Continuar

Esta pantalla ofrece 5 opciones que son:

- **Registro de Unidad.-** seleccionar esta opción para capturar la información general de cada componente de una unidad la cual se realiza solo cuando una unidad/componente será verificada por primera vez
- **Consulta Rápida de Componente.-** seleccionar esta opción previo a toda verificación para obtener información general de alguno de los componentes
- **Verificación Unidad Completa.-** cuando todos los componentes de una unidad ya han sido registrados, seleccionar esta opción para verificar el total de estos componentes
- **Verificación por Componente.-** seleccionar esta opción cuando requieres verificar algún(os) componente pero no el total de los componentes de una unidad (ej. tráiler cuyo tracto ya ha sido verificado pero su remolque no...solo se requiere verificar remolque)
- **Modificación de Componente.-** seleccionar esta opción para cambiar cualquier aspecto registrado del componente

NOTA.- Optar por la opción deseada y dar clic en “Continuar”

Tractocamiones Modificados

Primeramente, estas unidades son **unidades motrices que han sido modificados en su configuración, motor, frenos, suspensión y/o ejes.**

Al tener uno o varios de estos cambios, debemos de revisar la unidad con mayor detalle por lo que, además de la verificación regular, a estos **se les comprobarán sus básicos y se le harán pruebas funcionales.**

En la herramienta se aprovecha este módulo para editar otros datos de este u otros componentes pero la razón primordial es la señalada en los párrafos anteriores.

Antes de comenzar una verificación, es necesario detectar sí la unidad ha sido modificada para:

- Actualizar los datos
- Ayudar a la herramienta a desplegar el formato de verificación adecuado

Modificación de Componente (Modificación Unidad)

MODIFICACION DE UNIDAD

Transportista:

Serie del chasis:	<input type="text" value="Número de Serie"/>	Origen de la Serie:	<input type="text" value="Seleccione una opción..."/>
Propietario:		<input type="text"/>	
Tipo de Unidad:		<input type="text"/>	
Marca:		<input type="text"/>	
Año Modelo:		<input type="text"/>	
Matrícula (Física):	<input type="text" value="1"/> <input type="text" value="Matrícula"/>	Origen de la Matrícula:	<input type="text" value="Seleccione una opción..."/>
Tipo de Placa:		<input type="text" value="Seleccione una opción..."/>	
Número de Ejes:		<input type="text" value="Seleccione una opción..."/>	
<input type="button" value="Guardar y Continuar"/>			

1 Teclar la folio/placa de la unidad motriz

MODIFICACION DE UNIDAD

Transportista:

Serie del chasis:	<input type="text" value="PRUEBATRACTO"/>	Origen de la Serie:	<input type="text" value="Chasis/Factura"/>
Propietario:		<input type="text" value="Cristina Lopez Zamora"/>	
Tipo de Unidad:		<input type="text" value="Tractocamion"/>	
Marca:		<input type="text" value="FREIGHTLINER"/>	
Año Modelo:		<input type="text" value="2003"/>	
Matrícula (Física):	<input type="text" value="123ABC"/>	Origen de la Matrícula:	<input type="text" value="Placa Física/TDC"/>
Tipo de Placa:		<input type="text" value="Federal"/>	
Número de Ejes:		<input type="text" value="3"/>	
<input type="button" value="Guardar y Continuar"/>			

Al capturar un dato existente en la BD, desplegará la información guardadada

Modificación de Componente (Modificación Unidad)

MODIFICACION DE UNIDAD

Transportista:

Serie del chasis:	PRUEBATRACTO	Origen de la Serie:	Chasis/Factura
Propietario:	Cristina Lopez Zamora		
Tipo de Unidad:	Tractocamion	1	
Marca:	FREIGHTLINER		
Año Modelo:	2003		
Matrícula (Física):	123ABC	Origen de la Matrícula:	Placa Física/TDC
Tipo de Placa:	Federal		
Número de Ejes:	3		
<input type="button" value="Guardar y Continuar"/>			

1 En caso que la modificación sea de configuración, **cambiar a la configuración actual** que será a unitario plataforma/tolva/volteo/tanque.

Sí esta no es la modificación, no muevas este dato.

Dar clic en “Guardar y Continuar”

Modificación de Componente (Características)

CARACTERISTICAS DEL COMPONENTE (Tractocamion)

Transportista: CRISTINA LOPEZ ZAMORA
Matricula: 123ABC

Equipo Modificado de Configuracion	Seleccione una opcion... ▼	1
Equipo Modificado en Motor	Seleccione una opcion... ▼	2
Equipo Modificado de Frenos	Seleccione una opcion... ▼	3
Equipo Modificado en Suspension	Seleccione una opcion... ▼	4
Equipo Modificado en Ejes	Seleccione una opcion... ▼	5
Motor Electronico:	Seleccione una opcion... ▼	
HP:	430	<input type="checkbox"/> (Marcar esta Casilla en caso de no encontrar el dato)
Torque:	1650	<input type="checkbox"/> (Marcar esta Casilla en caso de no encontrar el dato)
Capacidad de ejes de traccion (Sumatoria del valor por cada eje de traccion):	46000	<input type="checkbox"/> (Marcar esta Casilla en caso de no encontrar el dato)
Tipo de Traccion	Seleccione una opcion... ▼	
Sistema Antibloqueo de Frenos:	Seleccione una opcion... ▼	
Tipo de Suspension:	Seleccione una opcion... ▼	
Alto:	2	m
Ancho:	2	m
Largo:	7	m
Peso:	5000	kg
Freno Auxiliar de Motor o Retardador o freno libre de friccion:	Seleccione una opcion... ▼	
Camara de frenado doble accion (Estacionamiento y Servicio, excepto eje direccional)	Seleccione una opcion... ▼	
Dispositivo regulador de velocidad:	Seleccione una opcion... ▼	
Cintas Reflejantes en base a NOM 035 y NOM 068:	Seleccione una opcion... ▼	

Guardar y Continuar

Regresar a Menu Principal

- 1
- 2
- 3
- 4
- 5

Seleccionar cual de estas modificaciones presenta la unidad motriz

NOTA1.- deberás responder a las 5 preguntas, de lo contrario no podrás avanzar

NOTA2.-Los demás campos podrás modificarlos en caso de ser necesario

Dar clic en “Guardar y Continuar”



Verificación (Formato Verificación Modificada)

TRACTO (Básicos de la Unidad) -Formato Antigüos y Modificados

	Tipo	Cumple	No Cumple	N/A
1. Revisión de cableados en compartimento de motor				
Existen conexiones colgando?	Visual	<input checked="" type="radio"/>	<input type="radio"/> Foto	<input type="radio"/>
Se encuentran correctamente sujetados los cables?	Visual	<input checked="" type="radio"/>	<input type="radio"/> Foto	<input type="radio"/>
Existen cables que cruzan de un lado del compartimento a otro y descansan sobre el motor o algún componente de la maquina?	Visual	<input checked="" type="radio"/>	<input type="radio"/> Foto	<input type="radio"/>
2. Revisión de limpieza de motor				
Se encuentra el motor cubierto en exceso por lubricantes, líquidos o sustancias aceitosas?	Visual	<input checked="" type="radio"/>	<input type="radio"/> Foto	<input type="radio"/>
Otros componentes de la maquinaria se encuentran cubiertos en exceso por lubricantes, líquidos o sustancias aceitosas?	Visual	<input checked="" type="radio"/>	<input type="radio"/> Foto	<input type="radio"/>
3. Revisión de espejos				
Cuenta con los espejos necesarios y definidos por CEMEX?	Visual	<input checked="" type="radio"/>	<input type="radio"/> Foto	<input type="radio"/>
Los espejos son de las características que marca el fabricante o cumple con las condiciones de espejo retrovisor de proximidad?	Visual	<input checked="" type="radio"/>	<input type="radio"/> Foto	<input type="radio"/>
Se encuentran correctamente sujetos en la base o de su poste? Tienes vibración en la base o poste?	Visual	<input checked="" type="radio"/>	<input type="radio"/> Foto	<input type="radio"/>
4. Revisión de plafones				
Luces delanteras en plafones no ilumina, falta, está rota, agrietada, su montaje es inseguro, se ve humedad en su interior, está provista de una cubierta?	Visual	<input checked="" type="radio"/>	<input type="radio"/> Foto	<input type="radio"/>
Luces laterales en plafones no ilumina, falta, está rota, agrietada, su montaje es inseguro, se ve humedad en su interior, está provista de una cubierta?	Visual	<input checked="" type="radio"/>	<input type="radio"/> Foto	<input type="radio"/>
Luces traseras en plafones no ilumina, falta, está rota, agrietada, su montaje es inseguro, se ve humedad en su interior, está provista de una cubierta?	Visual	<input checked="" type="radio"/>	<input type="radio"/> Foto	<input type="radio"/>
Se tiene luz de placa?	Visual	<input checked="" type="radio"/>	<input type="radio"/> Foto	<input type="radio"/>
Luz de placa enciende o es de color blanco?	Visual	<input checked="" type="radio"/>	<input type="radio"/> Foto	<input type="radio"/>
Luces de gálibo y de identificación no ilumina, falta, está rota, agrietada, su montaje es inseguro, se ve humedad en su interior, está provista de una cubierta?	Visual	<input checked="" type="radio"/>	<input type="radio"/> Foto	<input type="radio"/>

TRACTO (Prueba Funcional Frenos) -Formato Antigüos y Modificados

	Tipo	Cumple	No Cumple	N/A
1. Revisión de Frenos S-Cam y Almohadilla del freno y forro (balatas)				
Balatas se encuentran correctamente posicionadas y recargadas en el tambor?	Visual	<input checked="" type="radio"/>	<input type="radio"/> Foto	<input type="radio"/>
Existen aceites, grasas o algún tipo de lubricantes que contamine la balata disminuyendo el efecto de frenado?	Visual	<input checked="" type="radio"/>	<input type="radio"/> Foto	<input type="radio"/>
El sistema S-Cam se encuentra correctamente fijo y bien colocado, sin falta de componentes o mal ajustado?	Visual	<input checked="" type="radio"/>	<input type="radio"/> Foto	<input type="radio"/>
Tambores no tiene fisuras visibles o se encuentra muy delgado?	Visual	<input checked="" type="radio"/>	<input type="radio"/> Foto	<input type="radio"/>

Una vez realizada la modificación, al entrar al modulo de verificación se despliega el formato de verificación modificada que son los básicos y las pruebas funcionales (los 3 primeros campos azules)

NOTA.- también se desplegara sí la undiad motriz es mayor a 15 años de antigüedad